

QUADRILOCALE ATTICO

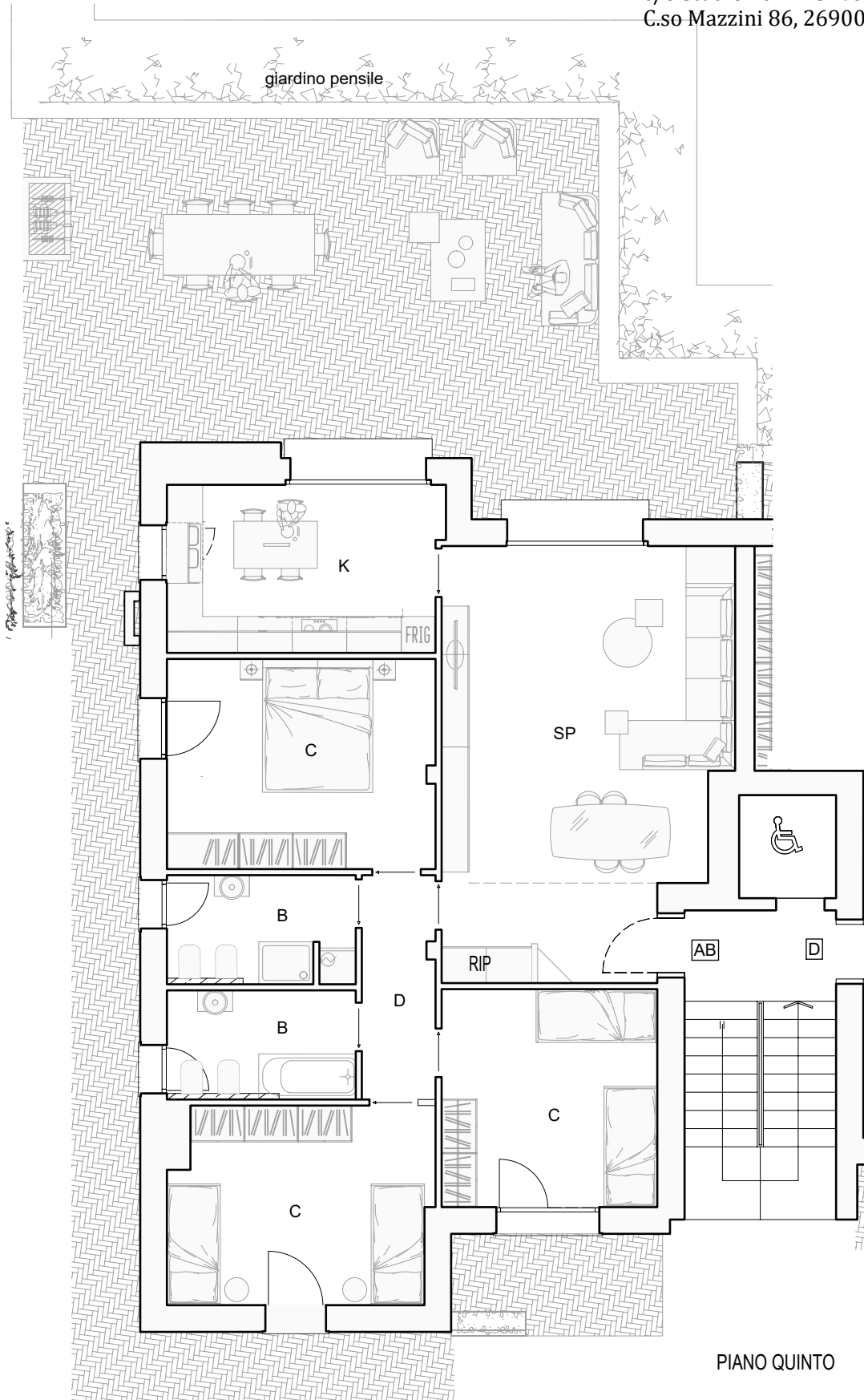
Arch. Fenini Pieroalberto
Referente Edilalba s.r.l.
& Coordinamento Progetto



APP.	Funzione	Superficie base [m ²]
5_A		
5 A	APP.	123,949
5 A	BALCONE	5,876
5 A	BALCONE	25,231
5 A	TERRAZZO	65,745
Somma 5_A		220,801

+39 0371.35983
+39 346 5159242
studio@residenzapianmarini.it
www.residenzapianmarini.it

Ufficio Vendite
c/o Studio Fenini Silvestrini
C.so Mazzini 86, 26900 Lodi



PIANO QUINTO